



# PROGRAMMATION HIVERNALE

2025-2026



Abonnez-vous  
à notre infolettre  
loisirs pour ne  
rien manquer!

Photo: Alexandre Charron

Suivez-nous en ligne.



chambly.ca



CHAMBLY

# SOIRÉES POLAIRES



**Butte à glisser illuminée,  
patinage et musique pour  
profiter de la féerie de l'hiver.**

**Samedis 17 et 31 janvier\***  
18 h à 21 h

**📍 Parc Robert-Label**

*\*Si intempéries ou grands froids,  
report d'une des deux Soirées  
polaires le samedi 14 février.*



**Marche polaire en soirée**

**Samedi 24 janvier**  
Dès 19 h

**📍 Parc naturel des Ruisseaux**

Rendez-vous au stationnement  
du parc Fonrouge avec vos lampes  
frontales ou lanternes sans flamme  
pour une marche inclusive à la belle  
étoile dans les sentiers grâce à  
Plein Air Chambly.



Photo: Alexandre Charron

## Festiplanche

Samedi 7 février\*, 14 h à 21 h

 Parc Robert-Label

Les jeunes pourront s'initier ou perfectionner leurs techniques de planchette à neige au parc à neige. Prêt d'équipement, prix de participation, butte à glisser éclairée, camion de cuisine de rue et bien plus encore!



\*Report: samedi 21 février

## Patinage festif de Noël

Vendredi 21 novembre  
12 h 30 à 15 h 30

 Centre sportif Robert-Label

Séance de patinage libre gratuite avec ambiance son, lumières et mascottes!



# Parcours interactif Les défis givrés


12 janvier au 12 mars

 **Parc naturel des Ruisseaux**

Des épreuves variées vous transporteront dans un monde imaginaire où vous devrez scruter les détails, décoder des secrets et vous creuser les méninges.

# Défi des écureuils

12 janvier au 12 mars

 **Boisé Robert-Label**  
(entrée accessible par le stationnement de l'aréna)

Explorez le sentier où de coquins écureuils ont caché 10 défis amusants pour les enfants de 8 ans et moins et leur famille, afin d'agrémenter leurs balades hivernales.

# Initiation au vélo à pneus surdimensionnés

Dimanche 1<sup>er</sup> février, 10 h à 15 h

 **Parc Fonrouge**

L'organisme Plein Air Chambly invite la population à s'initier à la pratique de ce sport dans une ambiance festive et musicale, tout en profitant d'un feu sur place. Prêt de vélos pour enfants et adultes (quantité très limitée).



# Initiation à planchette

Samedis 17 et 31 janvier

 **Parc Robert-Label**

Une équipe d'instructeurs vous initiera à la pratique du Method Skateboard sur neige pour les enfants et les adolescents. Venez découvrir de ce beau sport d'hiver.



# la à neige

nvier  
bel

teurs passionnés de  
era sur place pour initier  
descents aux rudiments  
ver.

Consultez  
les horaires  
en ligne



# RELÂCHE SCOLAIRE



Inscription  
en ligne dès  
le 2 février



 **École secondaire de Chambly**

**Parc de jeux gonflables** 

Mardi 3 et mercredi 4 mars  
9 h à 12 h et 13 h à 16 h

**5 \$ par enfant  
3 à 17 ans**



**Combats d'archers** 

**Jeudi 5 mars**

- 7 ans et plus (parents-enfants)
- 6 plages de 45 min
- 5 \$ par personne



**Cinéma de la**  
**Un film Mineo**

Lundi 2 mars, 13 h

Maïs soufflé offert  
(apportez vos breu



**Médiation cul**  
**intergénération**

Mercredi 4 mars  
10 h à 12 h et 13 h

Atelier collectif en  
créer un ensemble  
en mosaïque

→ 3 à 4 membres  
de générations

## Pôle culturel de Chambly

relâche:  
*craft* (2025)

h  
(vages)

**Spectacle jeunesse**  
*Auréo et Lunette*

Judi 5 mars, 13 h 30

Billets:  
vosbillets.ca



turelle  
onnelle



s,  
n à 15 h

famille pour  
e de sous-verres

d'une même famille,  
s différentes



## Centre sportif Robert-Label



**Patinage festif de la relâche**  
Vendredi 6 mars, 12 h 30 à 15 h 30

Séance de patinage libre gratuite  
avec son et lumières!

**Parcours ludique**  
*L'Agent Jean!*

Du lundi 2 mars au  
mardi 31 mars, durant  
les heures d'ouverture  
de la bibliothèque

- Activité interactive  
autonome guidée par  
une application mobile\*  
et des affiches colorées  
disposées dans la  
bibliothèque
- 7 à 12 ans

\* Prêt de tablette au comptoir  
de prêt (quantité limitée)



Credit:AlexA.



# JOUER DEHORS CET HIVER



Photo: Alexand

## Parc naturel des Ruisseaux

### SKI DE FOND

Profitez d'une piste de six kilomètres, répartie en trois boucles.

### VÉLOS À PNEUS SURDIMENSIONNÉS

Essayez les sentiers aménagés, pour débutants à intermédiaires.

## Parc Robert-Label

### BUTTE À GLISSER

En traîne sauvage, en traîneau, sur une chaise longue, tapis-luge, glissez sur une côte enneigée d'avec une dénivellation de 32 pieds, représentée par un arbre. Site libre et non surveillé, la présence d'un

### PARC À NEIGE

Le versant de la butte est aménagé en parc à neige avec des modules de type rails et rampes servant à pratiquer des manœuvres de style libre en planche à







# PATINOIRES

À vos patins! Découvrez nos dix aires glacées de quartier, nos quatre patinoires éclairées avec bandes pour les hockeyeurs et notre anneau de glace de quatre cents mètres au parc Robert-Label.



re Charron





ambre à air ou sur un  
une longueur de 110 pieds  
entant une pente de 30 %.  
adulte est recommandée.

c à neige avec  
nt à exécuter  
à neige ou en ski.



# ACTIVITÉS LIBRES EN GYMNASÉ

📍 **École secondaire de Chambly  
et école Madeleine-Brousseau**

- Pickleball 
- Badminton 
- Basketball



  
Réservation  
en ligne



**NOUVEAUTÉ:**  
Réservation en ligne  
de plateaux sportifs  
pour des activités  
familiales ou  
entre amis!





# PRÊT D'ÉQUIPEMENT DE PLEIN AIR

GRAT

 **Parc Robert-Label**

Samedis et dimanches, 10 h à 1



Photo: Alexandre



NT

TUIT

15 h



## Tubes à glisser

En simple ou en double, dévalez la pente!

## Planchettes à neige

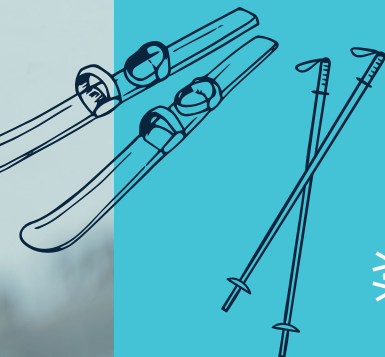
Pour vous initier au parc à neige.

## Raquettes

Profitez du sentier pédestre.

## Ensembles de ski de fond

Partez à l'aventure pour une heure, une demi-journée ou une journée complète.



**SURVEILLEZ  
LES CONDITIONS  
D'OUVERTURE  
DES SITES  
HIVERNAUX**



# EXPOSITIONS

## INTÉRIEURES



Pôle culturel de Chambly



Détail: Au bois dormant

**1<sup>er</sup> décembre  
au 12 janvier**

**Claire Lemay**  
*Jardins*

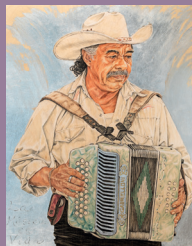


Détail: Lac Émeraude

**12 janvier  
au 23 février**

**Math Sparks**

*Lumière en décalage horaire*



Détail: Musica es vida

**23 février  
au 13 avril**

**Christiane Roy**

*Sous le soleil  
du Sud*



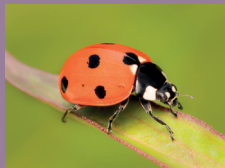
Détail: Les gouttelettes

**Jusqu'au  
26 janvier**

 Parcs des Ateliers  
et des Patriotes

**Jocelyn Praud**

*Estuaire*



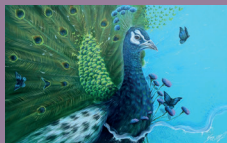
Détail: Passerelle

**Jusqu'au  
26 janvier**

 Parc de Fréhel et sentier polyvalent  
(entre Franquet et Fréchette)

**Luc Pouliot**

*Macrocosme: Des insectes dans mon jardin*




Détail: Libère-toi

**26 janvier  
au 25 mai**

**Kasimp**

*Le temps qui passe*

 Parcs des Ateliers, de Fréhel et  
des Patriotes, sentier polyvalent  
(entre Franquet et Fréchette)



## EXTÉRIEURES



Parcs  
Canada

Parcs  
Canada





Rendez-vous

# DIAPASON

Avec carte citoyenne: 16,30 \$  
Sans carte citoyenne: 19,75 \$

[vosbillets.ca](http://vosbillets.ca)



**Les Chambristes du  
Grand et le Rozan Trio**

*Le Noël de  
Charlie Brown*

**14 h**

mercredi

**10**  
décembre



mercredi

**11**  
février

**Bel and Quinn**

**14 h**



**Trio Bellini**

*Fiesta Latina*

**14 h**

mercredi

**8**  
avril





Réservation  
en ligne



## BIBLIOTHÈQUE

- Heure du conte des tout-petits
- Heure du conte
- Club d'écriture
- Club de lecture *À la page*
- Club de lecture animé
- Biblio-Jeux - Rencontre avec l'orthophoniste
- Citoyens branchés
- Grande semaine des tout-petits

Consultez le [chambly.ca](http://chambly.ca)  
pour tous les détails!



## PÉDAGO

Envol: pilotage  
de drone



Lundi 26 janvier, 15 h à 16 h 15

Participez à une animation scientifique qui initie les jeunes au pilotage manuel des drones Tello EDU, conçue en partenariat avec Bombardier.

11 à 15 ans



Les yeux vers le ciel



Vendredi 13 février, 15 h à 16 h

Découvrez les astres qui partagent notre système solaire, ainsi que les forces inconnues de l'espace.

Avec *Les Débrouillards*.

6 à 12 ans





## LE PÔLE EN FÊTE

Du 20 décembre au 4 janvier, lors des jours d'ouverture de la bibliothèque

Venez profiter du congé du temps des Fêtes.

- Tables à coloriage festif pour tous
- Défi casse-tête: *Opération réveillon*
- Zone spéciale 0-5 ans
- Trousse de toupies de bois - quantité limitée
- Prêt de jeux de société habituellement non disponibles pour emprunt



 **PORTE** → **À** **LIRE** 

Vous souhaitez bénéficier des services de la bibliothèque, mais vous éprouvez des difficultés de mobilité?

Nous viendrons à vous!

Plus de détails:  
450 658-2711, poste 4106 ou  
[bibliotheque@ville.chambly.qc.ca](mailto:bibliotheque@ville.chambly.qc.ca)





# MARCHÉ DE NOËL

*Chambly*





**Samedis 29 novembre,  
6 et 13 décembre, 10 h à 15 h**

Une trentaine d'artisans et de marchands de produits agroalimentaires seront présents.



Parc des Ateliers



**7 mars:** Édition du temps des sucres    
**4 avril:** Édition de Pâques

**Samedi 22 novembre**  
Édition festive, 17 h à 22 h

Magasinez, savourez un repas ou un verre à l'extérieur et profitez de l'ambiance festive avec musique et animations!



# MARCHÉ

de Chambly

**EN MODE HIVERNAL**



**Un samedi sur deux,  
du 21 février au 18 avril**  
9 h à 13 h



Parcs  
Canada

Parks  
Canada